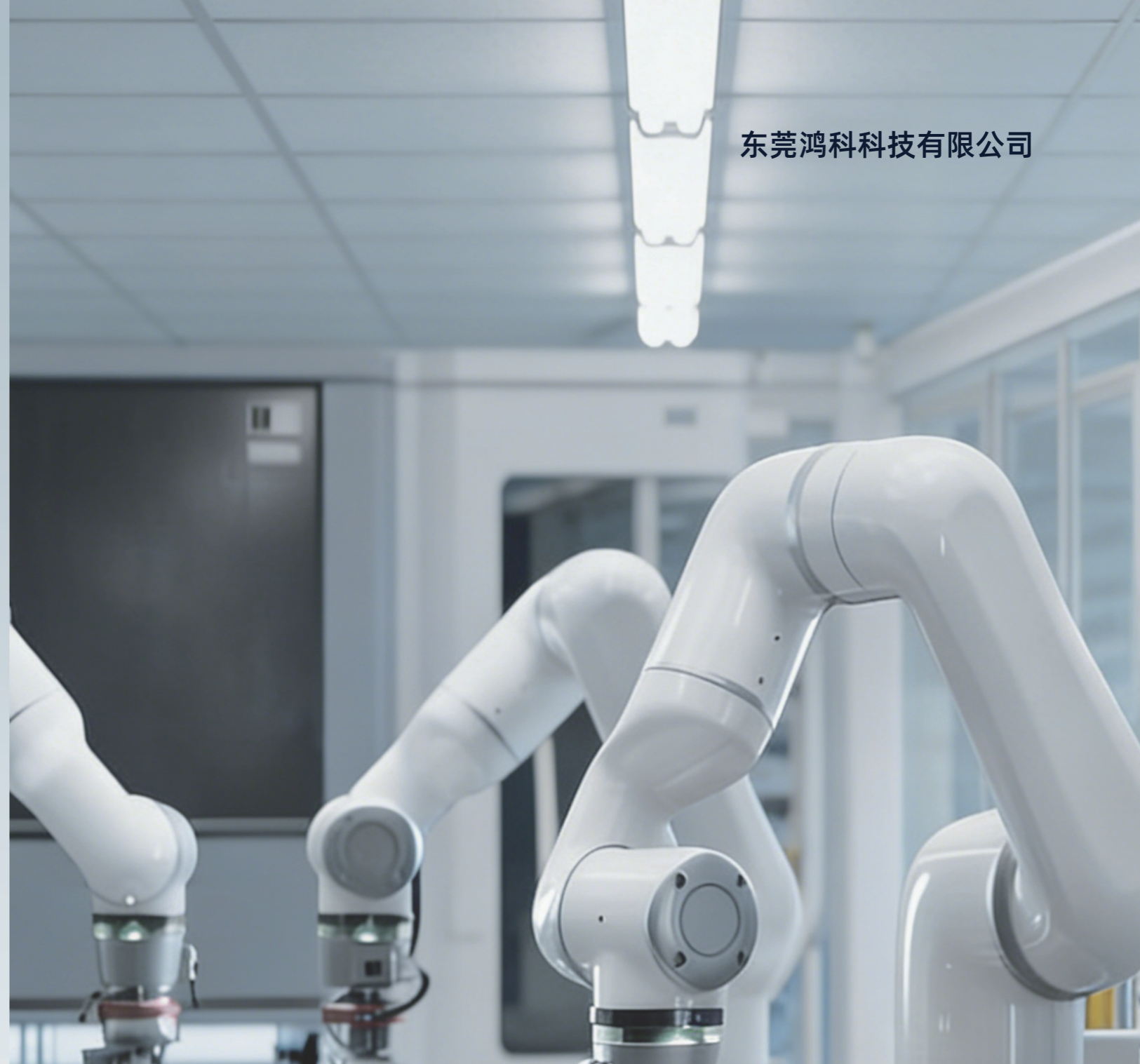


东莞鸿科科技有限公司



# Robot Selection Guide

机器人选型手册

# CONTENT

## 01/ SCARA系列

SC3-400	02
SC5-600	04

## 02/ 小六轴系列

GS6-900	06
---------	----

## 03/ 中负载六轴系列

GS15-1500	08
GS25-1800	10
GS35-1800	12

## 04/ 重负载六轴系列

GS80-2600	14
GS210-2600	16

## 05/ 重负载四轴系列

PR180-2300	18
------------	----

## 06/ 协作系列

CO5-900	20
CO6-1200	22

## 07/ 立柱系列

CL50	24
CL150	26

## 08/ 焊接小车

CW-900	28
--------	----

## 09/ 智能码垛工作站

PS30	30
------	----

# 目录

CONTENT

SCARA系列

SC3-400

01

主要用途:

装配、上下料、搬运、分拣、检测、涂胶等



## SC3-400

负载:3-5KG 臂长:400mm

### 规格参数

轴数	Axis	4轴
运动半径	Motion radius	400mm
手臂形式	Arm Form	水平多关节
有效载荷	Payload	3-5kg
Z轴顶压力	Z-axis Top Pressure	100N
机器人重量	Robot mass	13kg
标准节拍时间*2	Standard Beat Time*2	0.40S
防护等级	Protection class	IP20相当
传感器线缆13回路	Sensor Cable 13 Return	15pinD-Sub
分离线束长度	Detach the Harness Length	3m

### 运动参数

A-轴	运动速度5300 mm/s	运动范围±140°
B-轴	运动速度5300 mm/s	运动范围±145°
Z-轴	运动速度1100 mm/s	运动范围150mm
W-轴	运动速度2400° /s+	运动范围±360

SCARA系列

SC5-600

01

主要用途:

装配、上下料、搬运、分拣、检测、涂胶等



## SC5-600

负载:5-10KG 臂长:600mm

### 规格参数

轴数	Axis	4轴
运动半径	Motion radius	600mm
手臂形式	Arm Form	水平多关节
有效载荷	Payload	5-10kg
Z轴顶压力	Z-axis Top Pressure	100N
机器人重量	Robot mass	19kg
标准节拍时间*2	Standard Beat Time*2	0.42S
防护等级	Protection class	IP20相当
传感器线缆13回路	Sensor Cable 13 Return	15pinD-Sub
分离线束长度	Detach the Harness Length	3m

### 运动参数

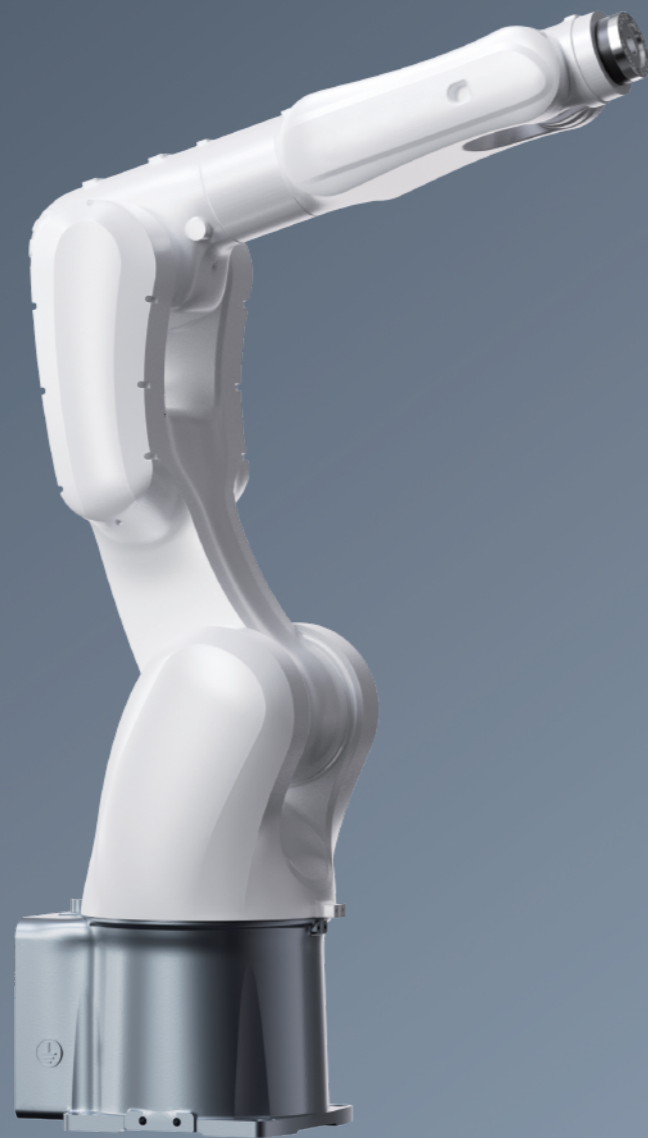
A-轴	运动速度8100 mm/s	运动范围±140°
B-轴	运动速度8100 mm/s	运动范围±145°
Z-轴	运动速度1100 mm/s	运动范围200mm
W-轴	运动速度2000° /s+	运动范围±360°

# 小六轴系列

# GS6-900

**主要用途:**

装配、上下料、搬运、分拣、检测、涂胶、贴标等



## GS6-900

**负载:6-10KG 臂长:900mm**

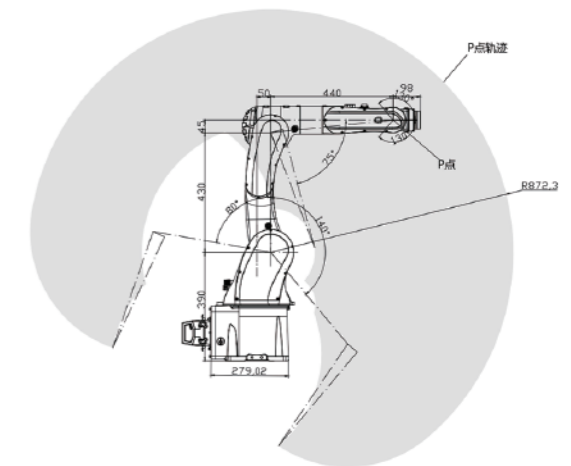
### 规格参数

轴数	Axis	6轴
运动半径	Motion radius	900mm
电源容量	Power capacity	3.0KVA
有效载荷	Payload	6-10kg
重复定位精度	Repeatability	±0.02mm
机器人重量	Robot mass	47KG
内置气管	Power capacity	Φ6
防护等级	Protection class	IP67
输入/输出信号	Signals	标配16进/16出24VDC
安装方式	Install	落地式/支架式/倒挂式

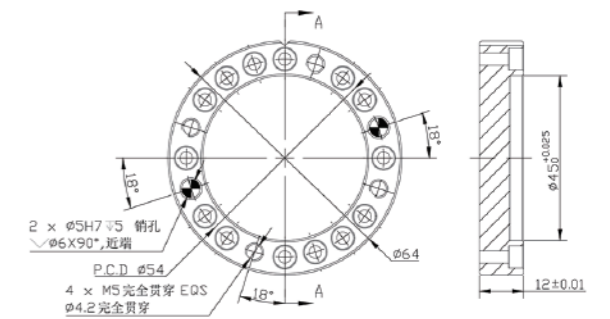
### 运动参数

1轴S	运动速度300°/s	运动范围±170°
2轴L	运动速度300°/s	运动范围-140°至+80°
3轴U	运动速度400°/s	运动范围-75°至+200°
4轴R	运动速度550°/s	运动范围±190°
5轴B	运动速度560°/s	运动范围±130°
6轴T	运动速度975°/s	运动范围±360°

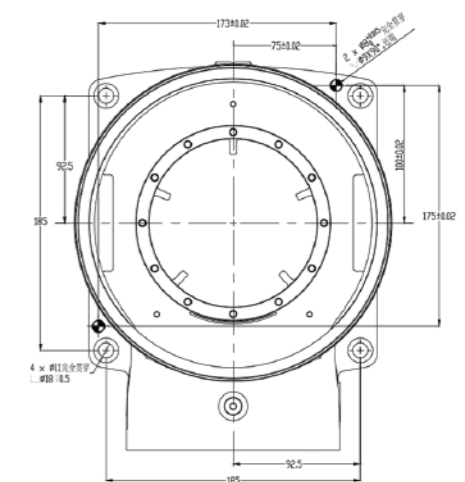
运动范围



法兰



基座安装



# 中负载六轴系列

# GS15-1500

## 主要用途:

上下料、搬运、喷涂、切割等



## GS15-1500

负载:15KG 臂长:1500mm

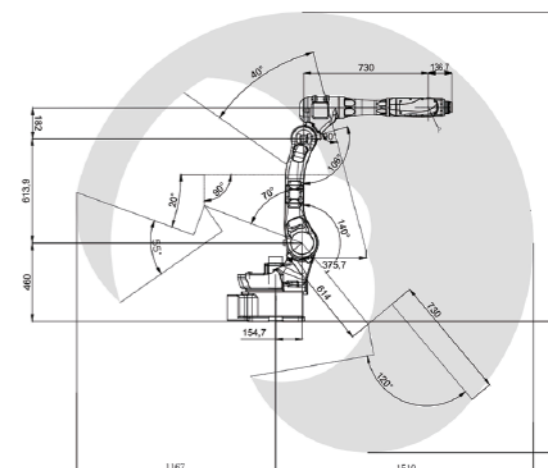
### 规格参数

轴数	Axis	6轴
运动半径	Motion radius	1500mm
电源容量	Power capacity	8.0KVA
有效载荷	Payload	15kg
重复定位精度	Repeatability	±0.03mm
机器人重量	Robot mass	147KG
内置气管	Power capacity	Φ8
防护等级	Protection class	IP65/IP67
输入/输出信号	Signals	标配16进/16出24VDC
安装方式	Install	落地式

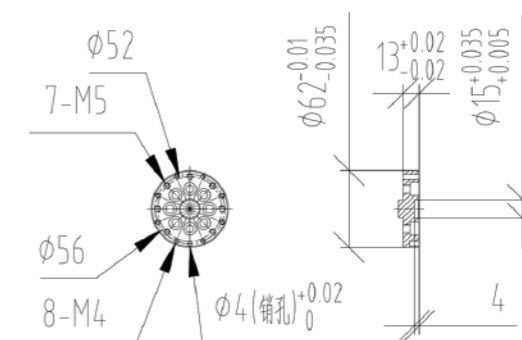
### 运动参数

1轴S	运动速度290°/s	运动范围±180°
2轴L	运动速度237°/s	运动范围-170°至+90°
3轴U	运动速度270°/s	运动范围-90°至+155°
4轴R	运动速度360°/s	运动范围±190°
5轴B	运动速度360°/s	运动范围±135°
6轴T	运动速度700°/s	运动范围±360°

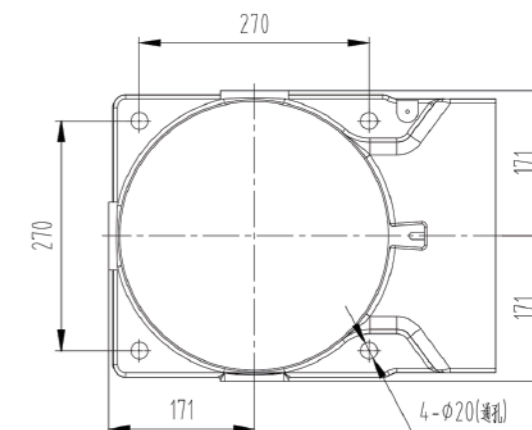
运动范围



法兰



基座安装



# 中负载六轴系列

# GS25-1800

**主要用途:**  
上下料、搬运、喷涂、切割等



## GS25-1800

**负载:25KG 臂长:1800mm**

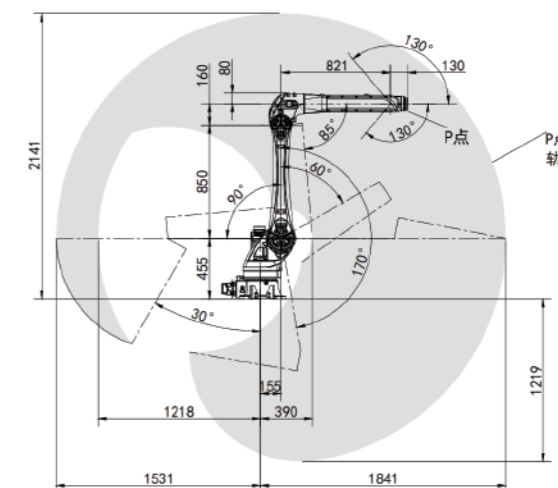
### 规格参数

轴数	Axis	6轴
运动半径	Motion radius	1800mm
电源容量	Power capacity	4.5KVA
有效载荷	Payload	25kg
重复定位精度	Repeatability	±0.05mm
机器人重量	Robot mass	203KG
内置气管	Power capacity	Φ10
防护等级	Protection class	IP65/IP67
输入/输出信号	Signals	标配16进/16出24VDC
安装方式	Install	落地式/支架式/倒挂式

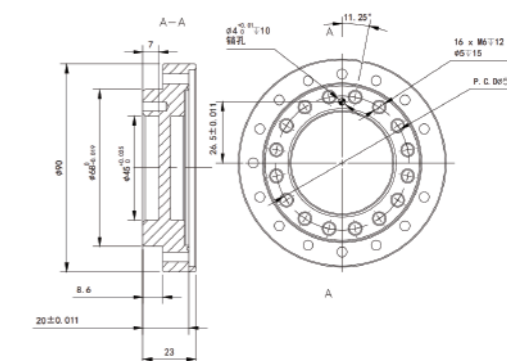
### 运动参数

1轴S	运动速度204°/s	运动范围±180°
2轴L	运动速度206°/s	运动范围-160°至+90°
3轴U	运动速度285°/s	运动范围-155°至+85°
4轴R	运动速度360°/s	运动范围±190°
5轴B	运动速度409°/s	运动范围±135°
6轴T	运动速度654°/s	运动范围±360°

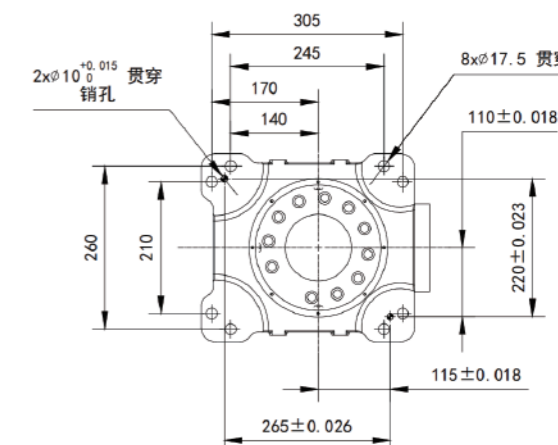
运动范围



法兰



基座安装



# 中负载六轴系列

# GS35-1800

### 主要用途:

上下料、搬运、喷涂、切割、激光等



## GS35-1800

负载:35KG 臂长:1800mm

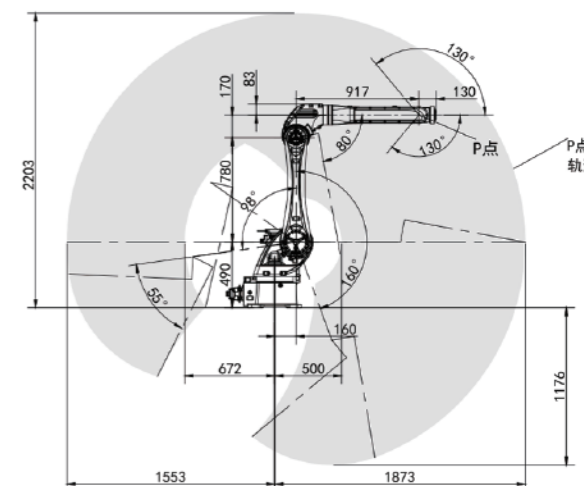
### 规格参数

轴数	Axis	6轴
运动半径	Motion radius	1800mm
电源容量	Power capacity	8.0KVA
有效载荷	Payload	35kg
重复定位精度	Repeatability	±0.05mm
机器人重量	Robot mass	260KG
内置气管	Power capacity	Φ8
防护等级	Protection class	IP54/IP67
输入/输出信号	Signals	标配16进/16出24VDC
安装方式	Install	落地式/支架式/倒挂式

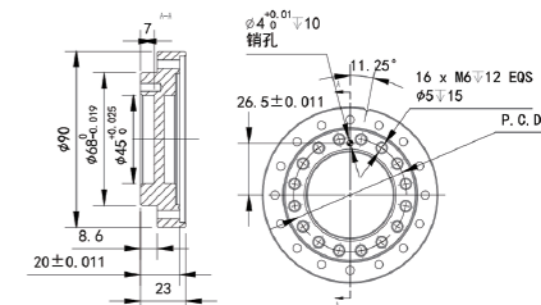
### 运动参数

1轴S	运动速度202°/s	运动范围±180°
2轴L	运动速度211°/s	运动范围-160°至+98°
3轴U	运动速度234°/s	运动范围-80°至+200°
4轴R	运动速度470°/s	运动范围±200°
5轴B	运动速度405°/s	运动范围±130°
6轴T	运动速度535°/s	运动范围±360°

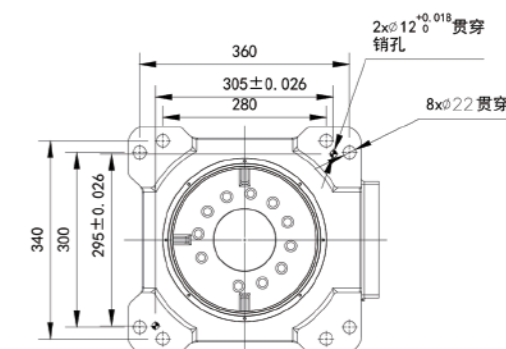
运动范围



法兰



基座安装



重负载六轴系列

GS80-2600

主要用途：  
上下料、搬运、码垛等



## GS80-2600

负载:80KG 臂长:2600mm

### 规格参数

轴数	Axis	6轴
运动半径	Motion radius	2600mm
电源容量	Power capacity	5.0KVA
有效载荷	Payload	80kg
重复定位精度	Repeatability	±0.05mm
机器人重量	Robot mass	570KG
类型	Type	垂直关节6自由度
防护等级	Protection class	IP54相当
主要用途	Main uses	搬运、码垛、上下料
安装方式	Install	地面 吊装

### 运动参数

J1	运动速度170°/s	运动范围±180°
J2	运动速度120°/s	运动范围-90°至+135°
J3	运动速度185°/s	运动范围-185°至+75°
J4	运动速度255°/s	运动范围±180°
J5	运动速度255°/s	运动范围±130°
J6	运动速度320°/s	运动范围±360°

# 重负载六轴系列

# GS210-2600

### 主要用途:

搬运、码垛、装配、点焊、切割、上下料等



## GS210-2600

负载:210KG 臂长:2600mm

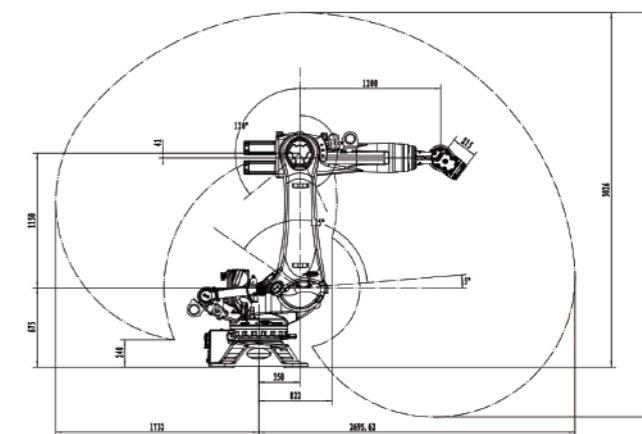
### 规格参数

轴数	Axis	6轴
运动半径	Motion radius	2600mm
电源容量	Power capacity	26KVA
有效载荷	Payload	210kg
重复定位精度	Repeatability	±0.06mm
机器人重量	Robot mass	1140KG
振动值	Vibration value	0.5G以下
防护等级	Protection class	IP54/IP65
环境	Environment	0~45°C/20~85%RH (无结露)
安装方式	Install	地面

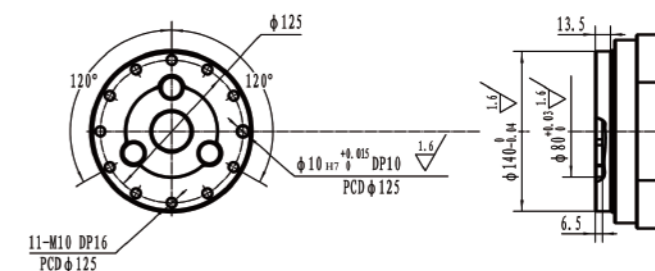
### 运动参数

J1	运动速度123°/s	运动范围±182.5°
J2	运动速度115°/s	运动范围-82.5°至+47.5°
J3	运动速度112°/s	运动范围-62.5°至+207.5°
J4	运动速度179°/s	运动范围±350°
J5	运动速度172°/s	运动范围±120°
J6	运动速度219°/s	运动范围±350°

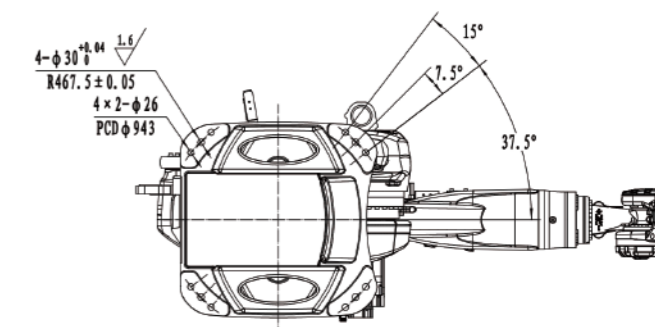
运动范围



法兰



基座安装



重负载四轴系列

# PR180-2300

主要用途:  
上下料、搬运、码垛等



## PR180-2300

负载:180KG 臂长:2300mm

### 规格参数

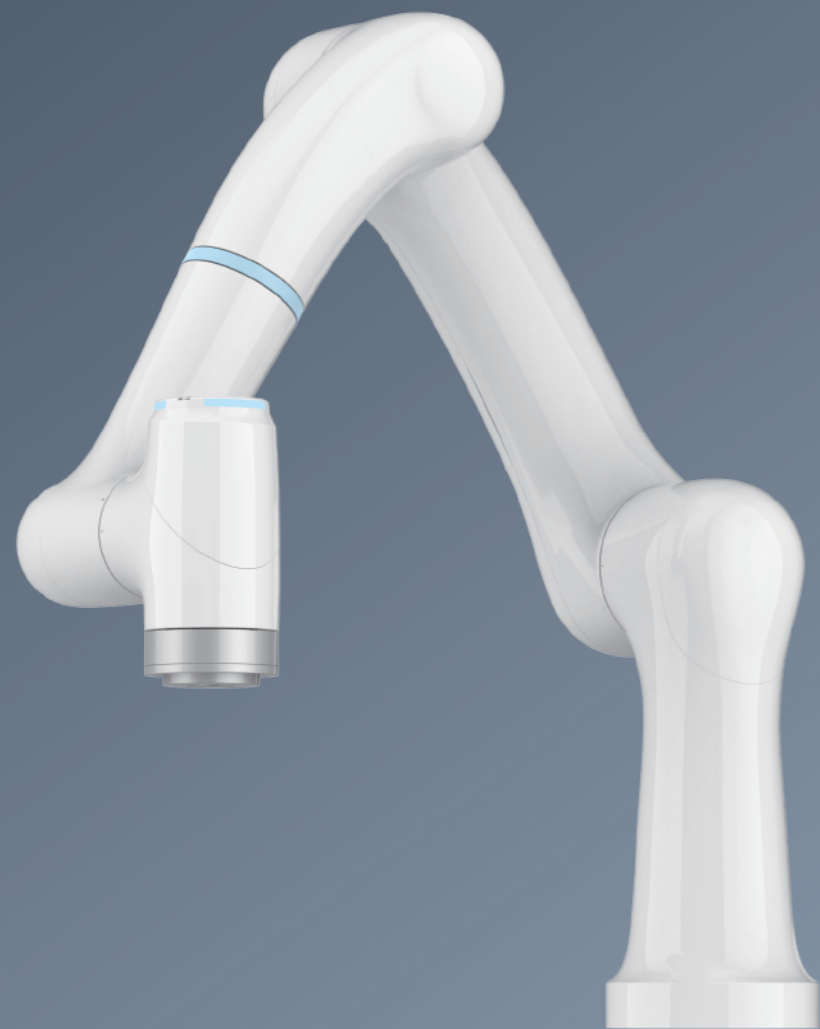
轴数	Axis	4轴
运动半径	Motion radius	2300mm
电源容量	Power capacity	11KVA
有效载荷	Payload	180kg
重复定位精度	Repeatability	±0.2mm
机器人重量	Robot mass	1150KG
类型	Type	垂直关节4自由度
防护等级	Protection class	IP54相当
主要用途	Main uses	搬运、码垛、上下料
安装方式	Install	地面

### 运动参数

J1	运动速度100°/s	运动范围±180°
J2	运动速度95°/s	运动范围-41°至+90°
J3	运动速度104°/s	运动范围-17°至+115°
J4	运动速度290°/s	运动范围±360°

协作系列

C05-900



## C05-900

**负载:5KG 臂长:900mm**

### 规格参数

轴数	Axis	6轴
运动半径	Motion radius	900mm
供电电源	Power Supply	48VDC
有效载荷	Payload	5kg
重复定位精度	Repeatability	±0.3mm
机器人重量	Robot mass	约16.5kg
MTBF	MTBF	> 80000h
防护等级	Protection class	IP54
编程	Programming	拖动示教、图形化界面
安装方式	Install	任意角度安装

### 运动参数

Axis 1	运动速度180°/s	运动范围±360°
Axis 2	运动速度180°/s	运动范围-160°至+150°
Axis 3	运动速度180°/s	运动范围-170°至+140°
Axis 4	运动速度180°/s	运动范围±360°
Axis 5	运动速度180°/s	运动范围±360°
Axis 6	运动速度180°/s	运动范围±360°